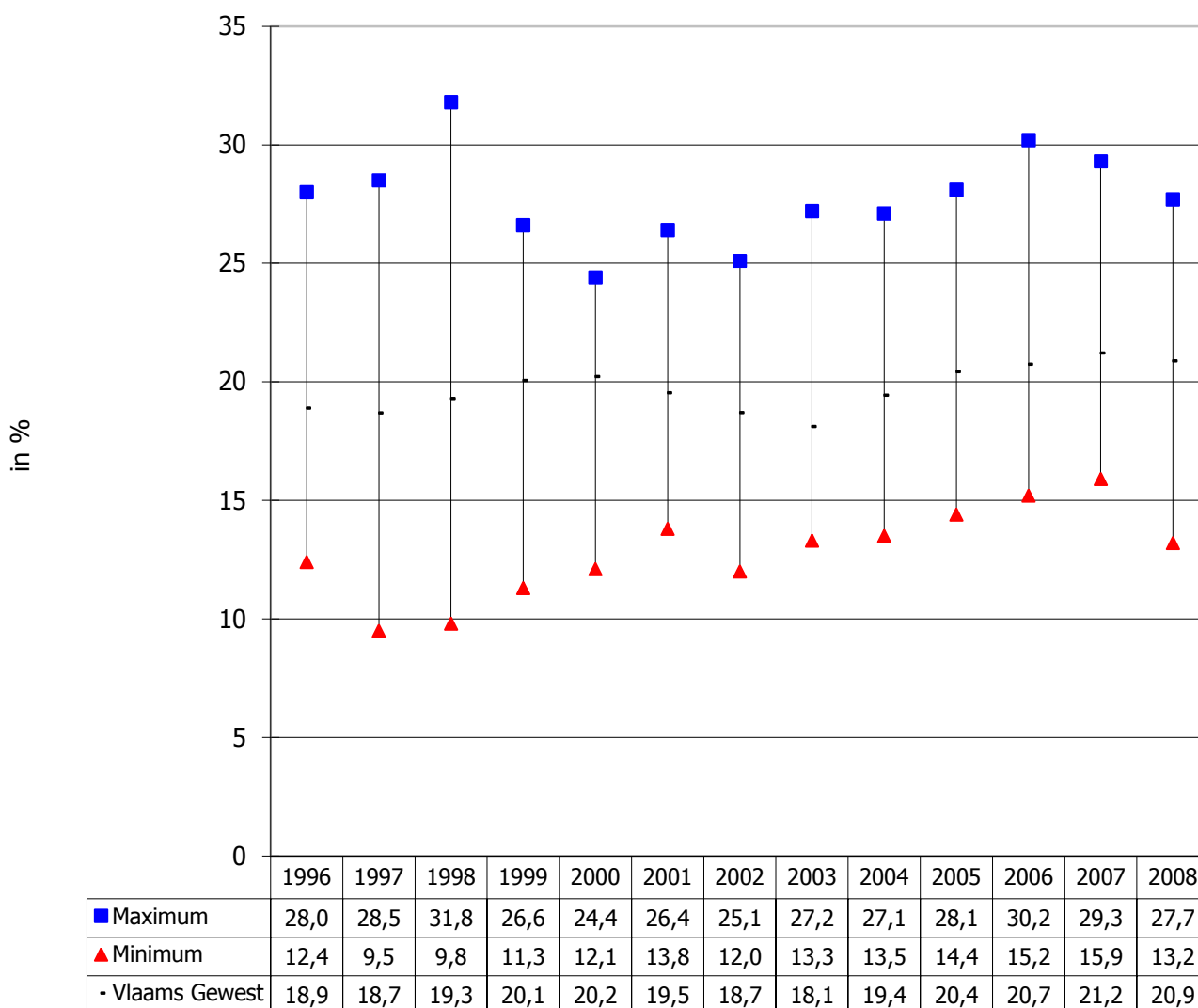


Doelstelling	1.3.2 Het Vlaamse Gewest blijft in 2020 bij de top vijf van de kennisintensieve regio's op het gebied van investeringen.
Kernindicatoren	Investeringsratio private sector
Definitie	Investeringen van de private sector in verhouding tot het BBP, in lopende prijzen.
Streefwaarde	behoren tot de top EU landen
Dimensies	Geen
Vergelijking ruimte	EU landen
Vergelijking tijd	Jaarcijfers sedert 1995 (start regionale rekeningen volgens ESR95)
Frequentie en stiptheid	De data voor T komen jaarlijks beschikbaar in T+2.
Laatst gewijzigd	16/12/2010
Meetmethode	Bruto vaste kapitaalvorming uit de jaarrekeningen van bedrijven, BTW-statistieken e.a. Opmaak volgen ESR95-rekenstelsel door Eurostat.
Bron data	Eurostat
Meer informatie	www.belgostat.be

Investeringsratio private sector.
Vlaams Gewest versus EU27-landen



Bespreking

De investeringsratio van de private sector is in het Vlaamse Gewest relatief hoog in vergelijking met de oude EU15. In de oude EU15 deden in 2007 enkel Ierland en Spanje het beter, en in 2008 enkel Spanje (invloed bouwactiviteit in deze landen toen). Het Vlaamse Gewest behoort dus tot de top in een vergelijking met de EU15 landen (zoals bepaald in de doelstelling).

Maar een aantal nieuwe lidstaten weet hogere ratio's te realiseren (Roemenië, Slovenië, Slowakije, Bulgarije, ...).

De indicator klom in Vlaanderen gestaag tot in 2000, jaar van hoogconjunctuur. Nadien volgde een verzwakking. Sedert 2004 zat de indicator echter weer in de lift (parallel met de aantrekkende conjunctuur) tot 2008, toen de private investeringsratio opnieuw iets achteruitging.