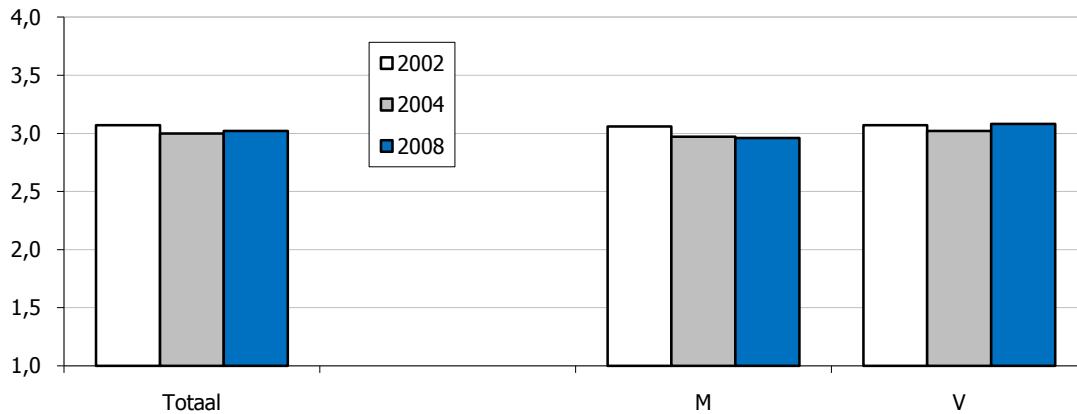


Doelstelling	2.4.3 Discriminatie is in 2020 uitgebannen, de evenredige arbeidsdeelname is verzekerd en de deelname van alle kansengroepen aan andere domeinen van de maatschappij is proportioneel tot hun deel in de bevolking.
Kernindicatoren	Houding ten opzichte van vreemdelingen en migratie
Definitie	<p>Attitudes tegenover kansengroepen liggen aan de basis van discriminerend gedrag. Het is belangrijk om te monitoren of vooroordelen en negatieve gevoelens ten aanzien van kansengroepen toenemen dan wel afnemen. De houding ten opzichte van vreemdelingen en migratie wordt opgevolgd aan de hand van een specifieke module in de SCV-survey van de Studiedienst van de Vlaamse Regering. Er wordt aan de respondenten gevraagd aan te geven in welke mate ze het eens zijn met een aantal stellingen (helemaal eens, eens, noch eens noch oneens, oneens, helemaal oneens).</p> <p>Een factoranalyse laat zien dat achter een aantal van deze stellingen één latente dimensie schuilt, die toelaat een samengestelde variabele "intolerantie tegenover vreemdelingen en migratie" te maken. Dat gebeurt door de gemiddelde score te berekenen voor deze stellingen. Hoe hoger de score, hoe negatiever de houding ten opzichte van vreemdelingen.</p>
Streefwaarde	Discriminatie is in 2020 uitgebannen.
Dimensies	Houding wordt weergegeven voor gehele Vlaamse bevolking en opgesplitst naar geslacht en leeftijdsgroep.
Vergelijking ruimte	/
Vergelijking tijd	2001-2008
Frequentie en stiptheid	Module wordt periodiek opgenomen in de SCV-survey. Werd al opgenomen in 2001, 2002, 2004 en 2008. Nieuwe opname is voorzien in SCV 2011.
Laatst gewijzigd	2008
Meetmethode	Survey
Bron data	SCV-survey
Meer informatie	http://aps.vlaanderen.be/sgml/largereeksen/4061.htm

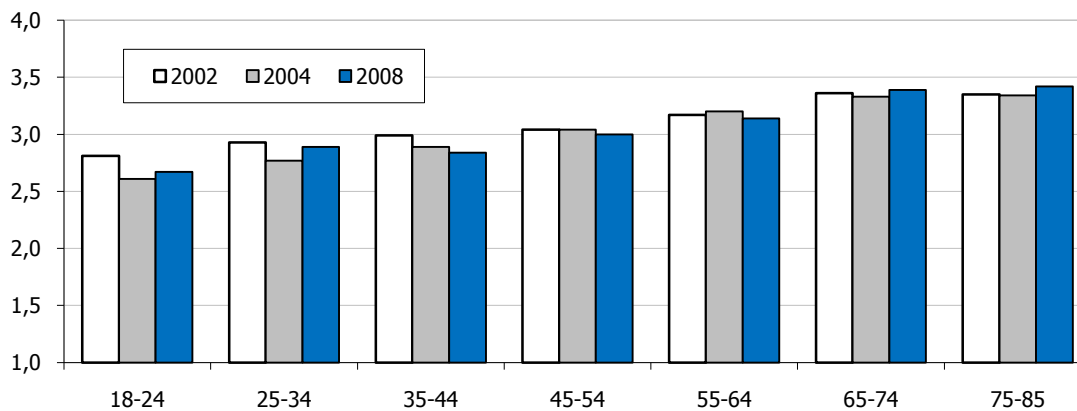
Variabele "**intolerantie tegenover vreemdelingen en migratie**" omvat volgende stellingen:

1. Migranten zijn over het algemeen niet te vertrouwen
2. Migranten komen hier profiteren van onze sociale zekerheid
3. Migranten zijn een bedreiging voor onze cultuur en gebruiken
4. De aanwezigheid van verschillende culturen is een verrijking van onze samenleving

Intolerantie tegenover vreemdelingen en migratie
(schaal van 1 tot 5: hoe hoger, hoe negatiever)



Intolerantie tegenover vreemdelingen en migratie
(schaal van 1 tot 5: hoe hoger, hoe negatiever)



Bespreking

Verschillende stellingen uit de SCV-module over de houding tegenover vreemdelingen en migratie kunnen worden samengebracht tot één samengestelde variabele. Hoe hoger de score op deze variabele, hoe negatiever de houding.

De houding tegenover vreemdelingen blijkt tussen 2002 en 2008 nauwelijks gewijzigd. Naar geslacht blijkt er enkel in 2008 een significant verschil tussen mannen en vrouwen waarbij vrouwen negatiever staan tegenover vreemdelingen dan mannen. Op alle 3 de meetmomenten neemt de intolerantie toe met de leeftijd.