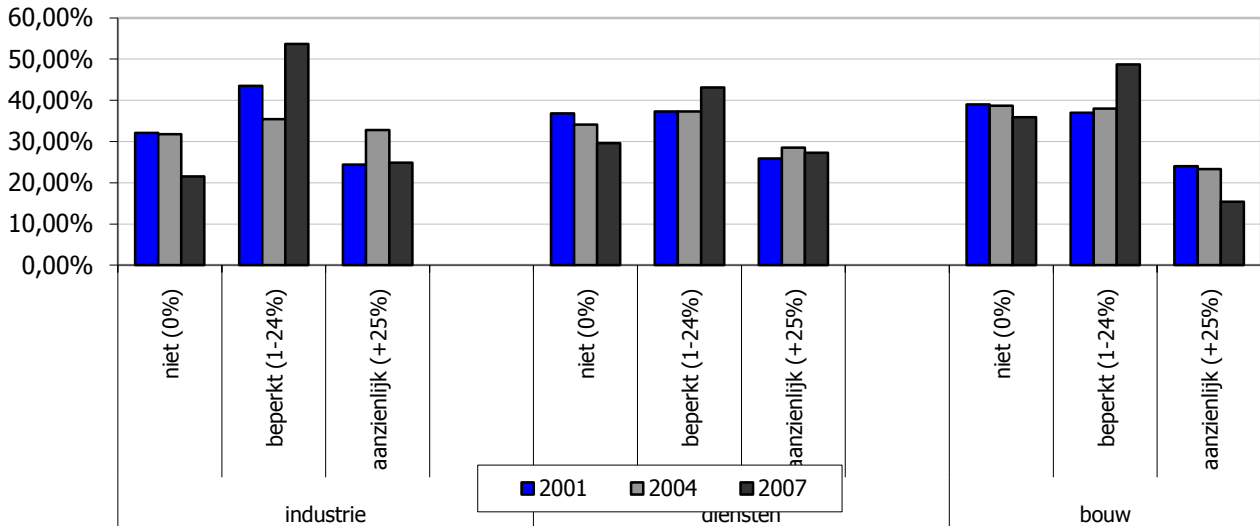
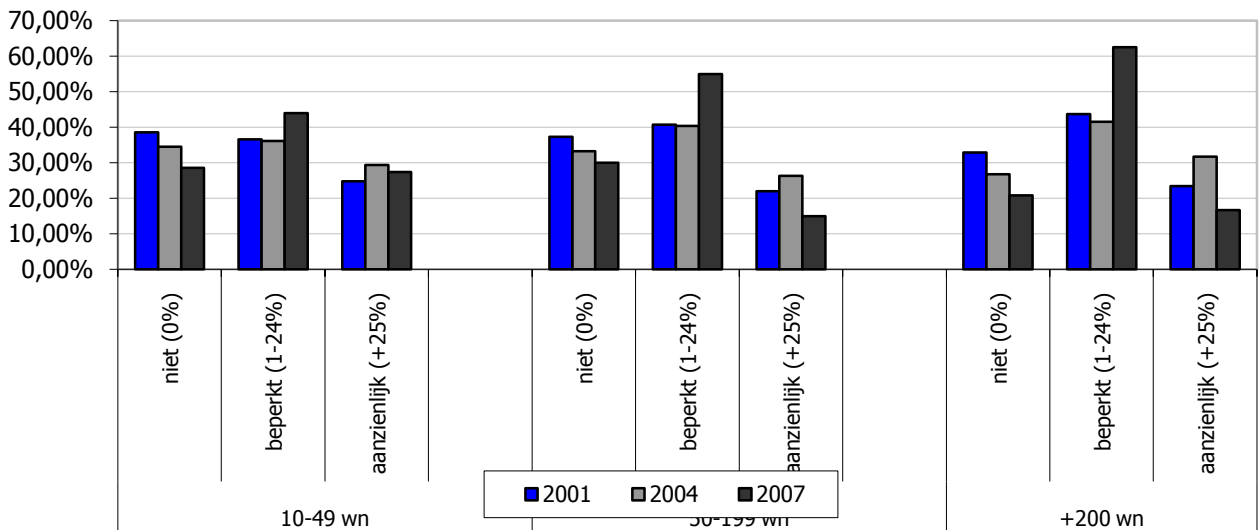


Doelstelling	4.3.2 Ook het aantal patentaanvragen stijgt jaar op jaar. Innovatie wordt meer en beter verspreid over alle sectoren, bedrijfstypes en maatschappelijke geledingen, mede met het oog op het bevorderen van duurzame ontwikkeling.
Kernindicatoren	Innoverende bedrijven als % van alle industriële en dienstenbedrijven (per bedrijfsgrootte, per innovatieniveau en industrie/diensten)
Definitie	Percentage ondernemingen per jaar in de diverse categorieën, verder onderverdeeld per sector en per grootte.
Streefwaarde	Stijging
Dimensies	<ul style="list-style-type: none"> - Tijd : 3-jaarlijks (2001, 2004, ...) - Sector : Industrie, Diensten en Bouw (en totaal) - Bedrijfsgrootte volgens klassen van werknemers : 10-49, 50-199, 200 en meer (en totaal) - Innovatieklasse : niet-innoverende sectoren (0%), beperkt innoveren (1%-24%), aanzienlijk innoveren (24%-74%) en toppers (75%+)
Vergelijking ruimte	Vlaanderen
Vergelijking tijd	2001 - 2004 - 2007
Frequentie en stiptheid	3-jaarlijkse update : 2001, 2004 en 2007. Gegevens van het jaar X zijn beschikbaar in X+1
Laatst gewijzigd	augustus 2008 (publicatie)
Meetmethode	De Technologie-Organisatie-Arbeid (TOA) enquête is een driejaarlijkse telefonische enquête bij ondernemingen en organisaties met 10 of meer werknemers in Vlaanderen. Deze bevraging wil nagaan in welke mate vernieuwende management- en organisatieconcepten gekend zijn en toegepast worden.
Bron data	TOA Enquête Technologie, Organisatie en Arbeid (SERV) https://www.serv.be , publicaties (Informatiedossier TOA 3 Deelanalyses Volume 1: Competentiegerichte ondernemingen, Product- of dienstinnovatie en Motieven en hindernissen bij organisatieveranderingen)
Meer informatie	http://aps.vlaanderen.be/sgml/largereksen/4622.htm

Innoverende bedrijven volgens sector



Innoverende bedrijven volgens grootte



Bespreking

Het product- of dienstinnovatiecijfer is in de periode 2001-2007 stabiel gebleven en dit bij alle grootteklassen en sectoren. Bij de industrie en de ondernemingen met 10-49 werknemers zien we een verschuiving waarbij er meer ondernemingen 'beperkt' innoveren (product- of dienstinnovatiecijfer tussen 1 en 24%) en minder "niet". Dit weerspiegelt zich ook in de totaalcijfers.