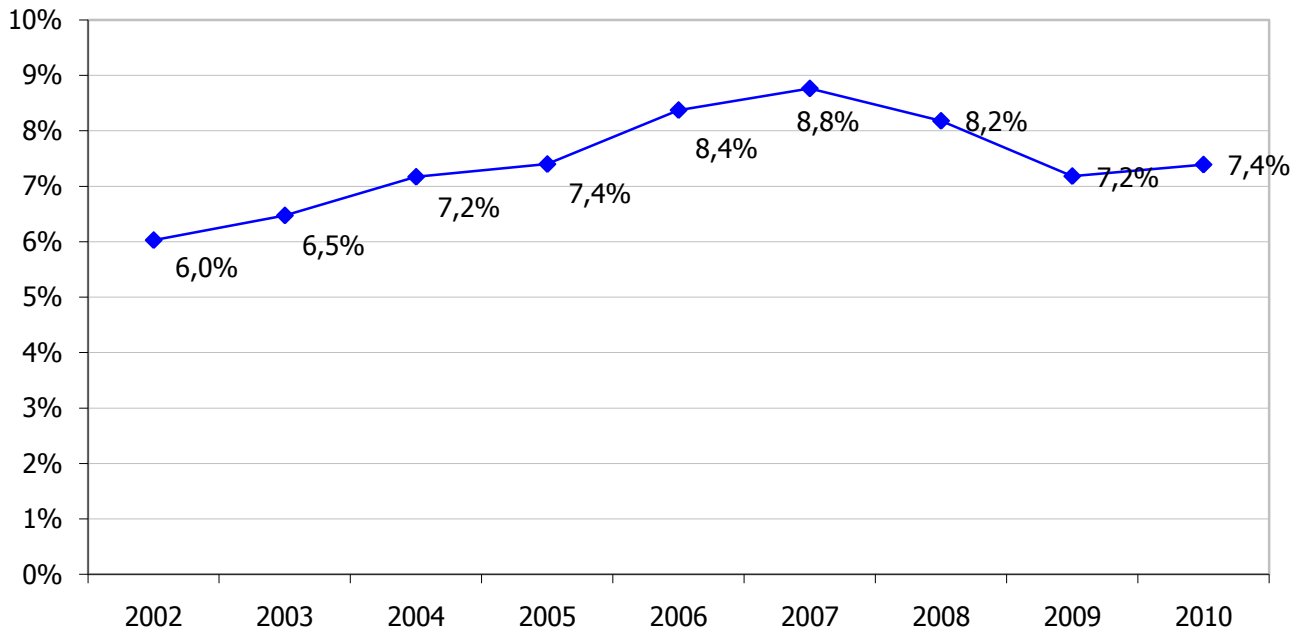


<b>Doelstelling</b>	<b>5.1.3 Tegen 2020 kent Vlaanderen een sterke ondernemerscultuur, stijgt het ondernemerschap en de waardering ervoor aanzienlijk, alsook het aantal ondernemingen in het Vlaamse Gewest, zodat we een goed scoren als de top-vijf van de Europese regio's. Jonge starters worden aangemoedigd, zodat de oprichtingsratio stijgt. Het ondernemerschap bij vrouwen, allochtonen en ouderen neemt toe tot een niveau dat evenredig is met hun aanwezigheid in de maatschappij.</b>
<b>Kernindicatoren</b>	Oprichtingsratio
<b>Definitie</b>	Het aantal opgerichte firma's (NV, BVBA, CV) en eenmanszaken in de loop van een jaar in verhouding tot het aanwezige aantal bij de aanvang van dat jaar.
<b>Streefwaarde</b>	Een toename van de oprichtingsratio
<b>Dimensies</b>	Firma's en eenmanszaken
<b>Vergelijking ruimte</b>	Niveau Vlaams Gewest
<b>Vergelijking tijd</b>	2002-2010
<b>Frequentie en stiptheid</b>	De gegevens worden jaarlijks berekend. Dit kan een tweetal maanden na afsluiten van het jaar.
<b>Laatst gewijzigd</b>	2/02/2011
<b>Meetmethode</b>	Registratie door Graydon bij de ambtelijke instanties.
<b>Bron data</b>	Graydon NV
<b>Meer informatie</b>	<a href="http://www4.vlaanderen.be/dar/svr/cijfers/Exceltabellen/economie/2ondernemerschap/ECONONDE_002.xls">http://www4.vlaanderen.be/dar/svr/cijfers/Exceltabellen/economie/2ondernemerschap/ECONONDE_002.xls</a>

### Oprichtingsratio Vlaams Gewest



#### Bespreking

De oprichtingsratio ging van 2002 t.e.m. 2007 in stijgende lijn. In 2008 begon er echter een terugval die zich in 2009 doorzette. Dit was te wijten aan het uitbreken van de financieel-economische crisis en de teruglopende conjunctuur. In 2010 steeg de oprichtingsratio opnieuw wat, waarmee opnieuw aangeknoopt wordt bij de doelstelling. De toename gold zowel voor firma's als voor eenmanszaken.