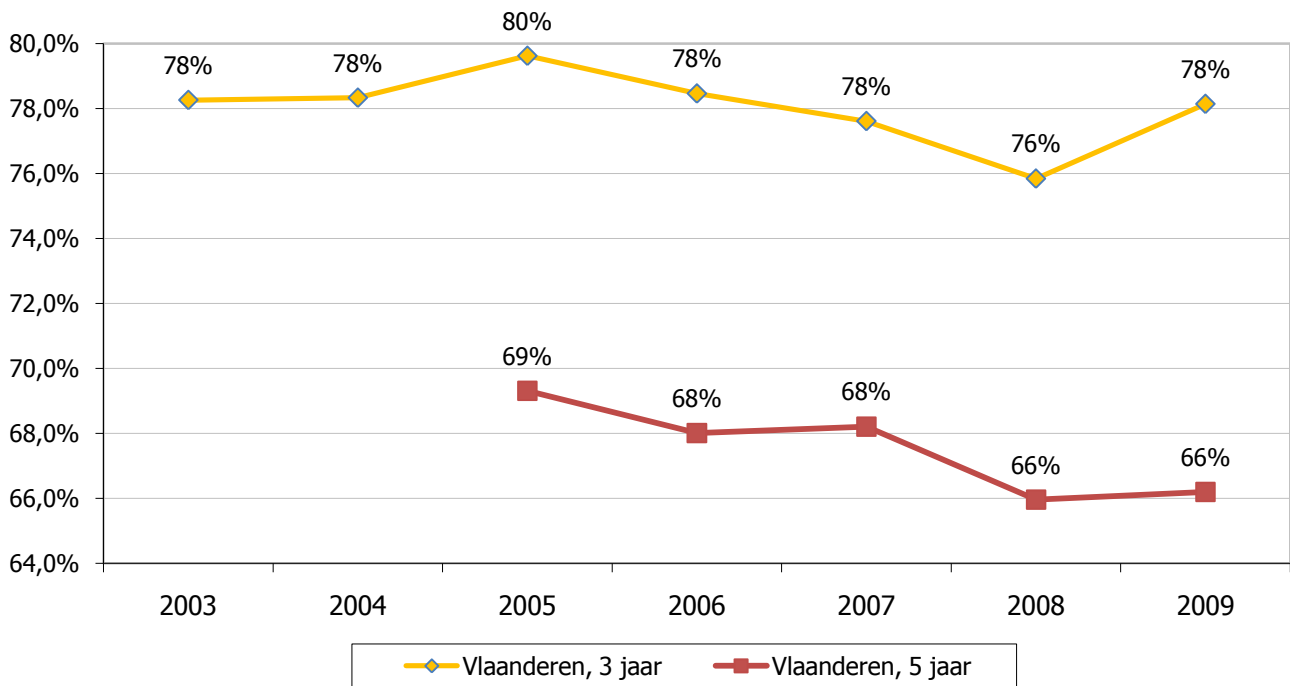


<b>Doelstelling</b>	<b>5.2.2 In 2020 is er meer doorgroei van bestaande ondernemingen.</b>
<b>Kernindicatoren</b>	EIP : Survival Rate 3 & 5 year : overlevingsgraad starters na 3 jaar en 5 jaar
<b>Definitie</b>	Onderneming : aantal ondernemingen volgens de SVR-definitie, zijnde de som van de BTW-plichtige natuurlijke personen en de BTW-plichtige rechtspersonen in de aard van een handelsonderneming.  Teller : aantal starters in T-X die minstens X jaar geleefd hebben (of nog in leven zijn) en waarbij X gelijk is aan 3 of 5 Noemer : Aantal starters in T-X
<b>Streefwaarde</b>	Een hogere overlevingsgraad
<b>Dimensies</b>	Per sector verkrijgbaar
<b>Vergelijking ruimte</b>	België, Gewesten en EU27-landen (via Eurostat, nog in experimentele fase)
<b>Vergelijking tijd</b>	T = 2003 tem 2009 op 3 jaar (heeft dus betrekking op starters in de periode 2000 - 2006) en T = 2005 tem 2009 op 5 jaar (starters 2000 - 2004)
<b>Frequentie en stiptheid</b>	Jaarlijks. Beschikbaar na 3 maanden na het afsluiten van het jaar
<b>Laatst gewijzigd</b>	13/01/2011
<b>Meetmethode</b>	Volledige populatie van de kruispuntbank ondernemingen
<b>Bron data</b>	Kruispuntbank ondernemingen, bewerking SVR en Corve
<b>Meer informatie</b>	<a href="http://epp.eurostat.ec.europa.eu/portal/page/portal/european_business/special_sbs_topics/business_demography">http://epp.eurostat.ec.europa.eu/portal/page/portal/european_business/special_sbs_topics/business_demography</a>

Overlevingsgraad starters na 3 en 5 jaar



### Bespreking

De overlevingsgraad op 3 jaar is in Vlaanderen vrij stabiel maar daalt lichtjes vanaf 2005. In 2008 daalt ze tot onder de 76% om vervolgens in 2009 te stijgen tot 78%. Op lange termijn is de overlevingsgraad bijgevolg stabiel te noemen.

De overlevingsgraad op 5 jaar vertoont een lichte daling over de gehele periode en komt uit op 66% in 2009. Een hogere overlevingsgraad als doelstelling is hier dus niet behaald.

Vlaanderen behaalt over de hele periode en zowel op 3 en 5 jaar een hogere overlevingsgraad in vergelijking met de andere gewesten. Tegenover Wallonië scoort Vlaanderen 6 en 3 procentpunt hoger op respectievelijk 3 en 5 jaar. Deze kloof is vrijwel constant over de hele periode en op zowel 3 als 5 jaar. Tegenover Brussel bedraagt de kloof 8 en 5 procentpunt. Hier verkleint de kloof op 3 jaar maar vergroot ze op 5 jaar.