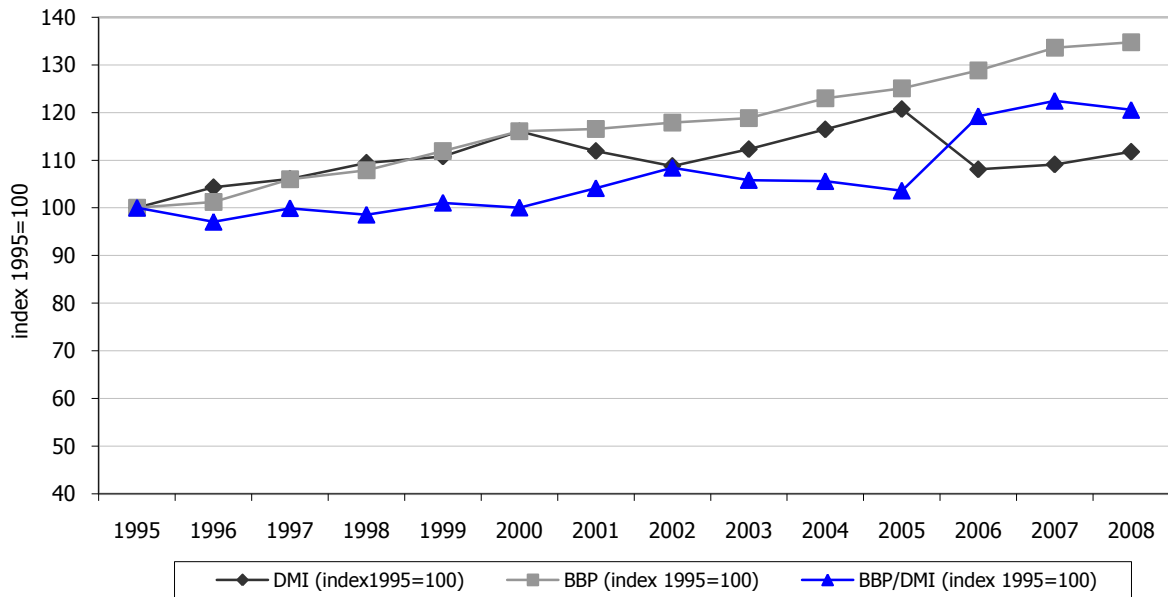
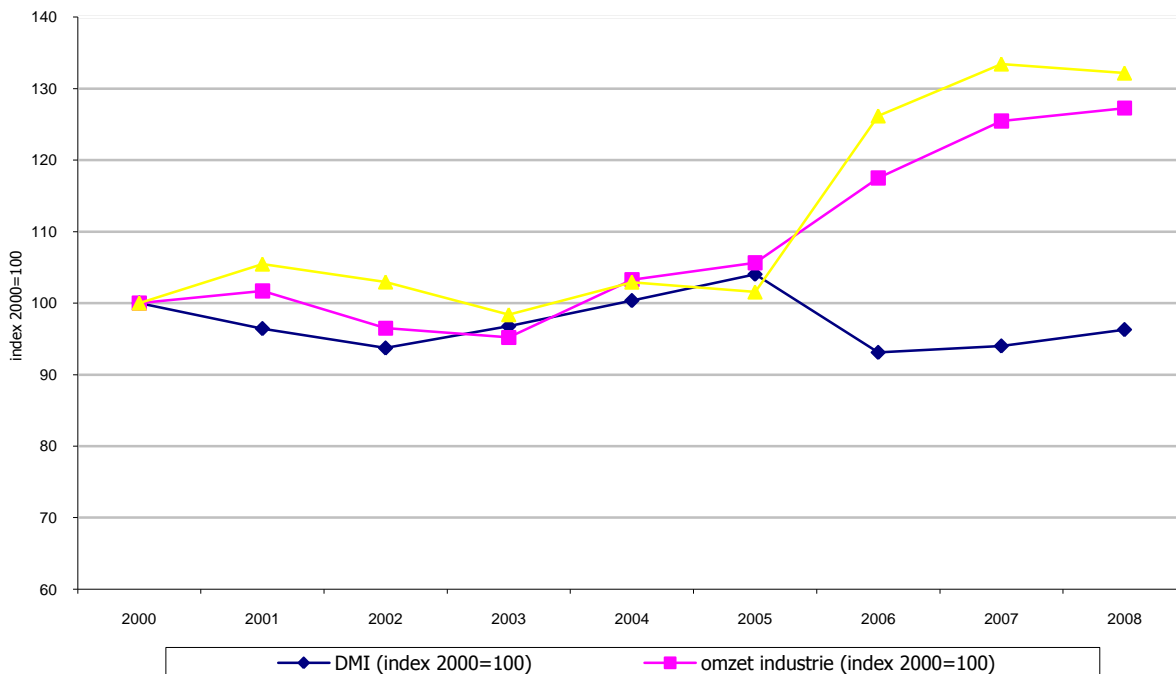


Doelstelling	8.1 Een verdere ontkoppeling van economische groei en het geheel van emissies en afvalproductie is in 2020 gerealiseerd door een gestaag stijgende materiaal- en energie-efficiëntie in de verschillende maatschappelijke sectoren.
Kernindicator	BBP t.o.v. directe materialeninput (DMI) en omzet industrie t.o.v. DMI
Definitie	Directe Materialen Input: de totale hoeveelheid materialen die wordt ingezet in de economie. Het omvat zowel materialen die in een land verbruikt worden als de materialen die geëxporteerd worden. Materiaalproductiviteit: hoeveelheid economische welvaart die gecreëerd wordt per eenheid grondstoffen die wordt ingezet in de economie. Dit is een maat voor de eco-efficiëntie. Omzet industrie = omzet NACE 10 t.e.m. 41
Streefwaarde	Stijgende materiaalefficiëntie, d.w.z. ontkoppeling tussen economische groei en materiaalgebruik
Dimensies	/
Vergelijking ruimte	Vlaams Gewest
Vergelijking tijd	1995-2008
Frequentie en stiptheid	onregelmatig
Laatst gewijzigd	14/12/2010
Meetmethode	Als methode wordt material flow analysis gebruikt. De indicatoren worden berekend door de massa van verschillende materiaalstromen op te tellen. In het overgrote deel van de gevallen ging het om jaarlijkse tellingen.
Bron data	VMM-MIRA, HERMREG, NBB
Meer informatie	http://aps.vlaanderen.be/sgml/largereeksen/2745.htm

Materiaalproductiviteit



Materiaalproductiviteit



Bespreking

Tussen 1995 en 2008 vertoont de Directe Materialen Input een schommelend verloop, met een stijgende tendens. De stijging is wel minder uitgesproken dan de stijging van het BBP. Daardoor kunnen we spreken van een relatieve ont koppeling tussen DMI en BBP. Er is echter geen systematische verbetering van de materiaalproductiviteit van de economie.

Tussen 2000 en 2005 hadden de DMI en de omzet van de industrie zowat hetzelfde verloop waardoor de materiaalproductiviteit van de industrie vrij constant bleef. In 2006 en 2007 is de omzet van de industrie sterker gestegen dan de DMI. In die periode kunnen we spreken van een relatieve ont koppeling.