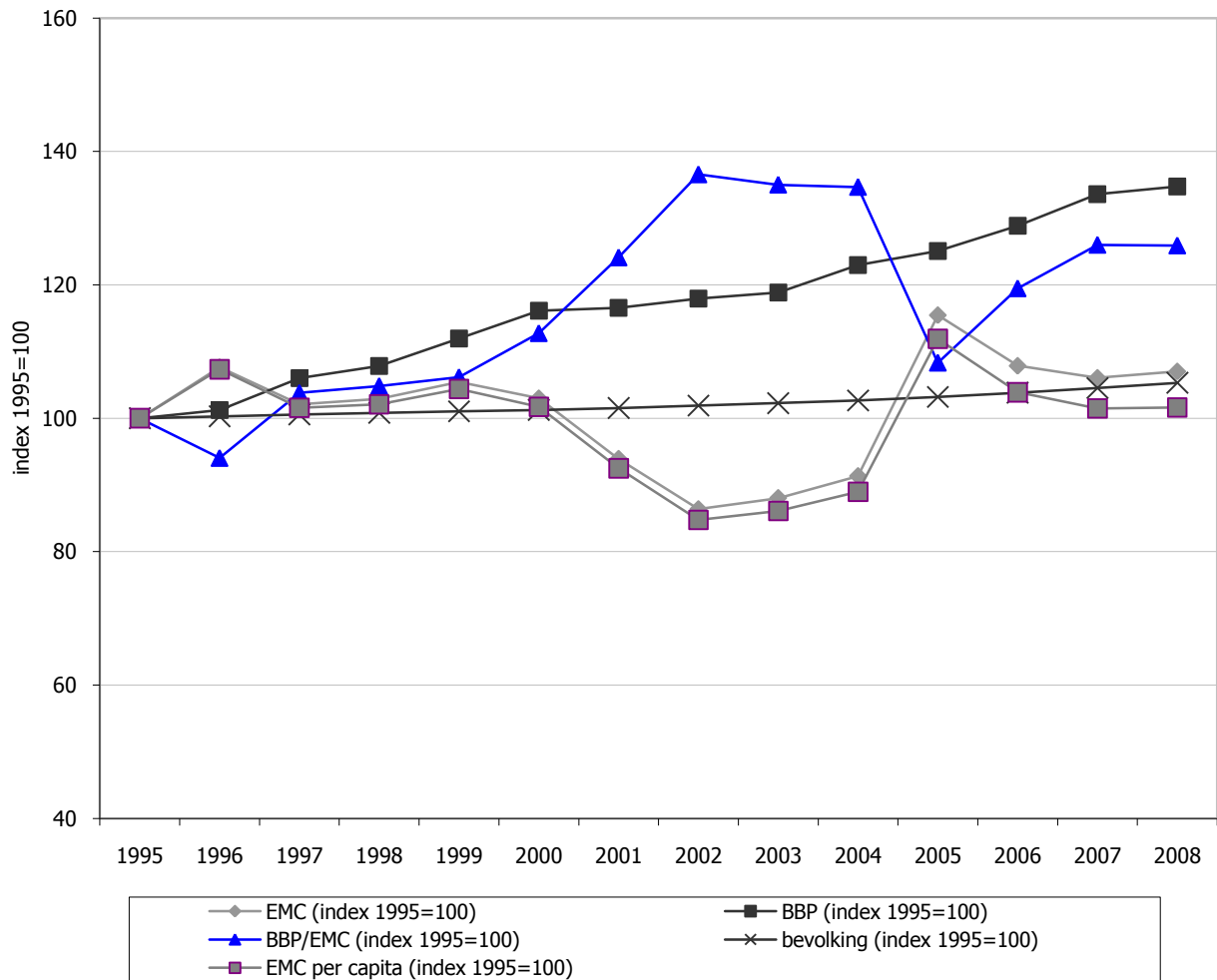


| | |
|--------------------------------|--|
| Doelstelling | 8.1 Een verdere ont koppeling van economische groei en het geheel van emissies en afvalproductie is in 2020 gerealiseerd door een gestaag stijgende materiaal- en energie-efficiëntie in de verschillende maatschappelijke sectoren. |
| Kernindicator | BBP t.o.v. Eigen Materialen Consumptie (EMC) en EMC t.o.v. capita |
| Definitie | Eigen Materialen Consumptie (EMC): Dit zijn grondstoffen die tijdens productie- en consumptieprocessen in een land omgezet worden in afval en emissies of in goederen en infrastructuur. Export is hier dus niet in opgenomen (EMC = DMI - export). De EMC is een proxy voor de milieudruk die veroorzaakt zal worden door de materialen die in de eigen economie gebruikt worden. Materiaalproductiviteit: hoeveelheid economische welvaart die gecreëerd wordt per eenheid grondstoffen die wordt ingezet in de economie. Dit is een maat voor de eco-efficiëntie. |
| Streefwaarde | Stijgende materiaalefficiëntie, d.w.z. ont koppeling tussen economische groei en materiaalgebruik |
| Dimensies | / |
| Vergelijking ruimte | Vlaams Gewest |
| Vergelijking tijd | 1995-2008 |
| Frequentie en stiptheid | onregelmatig |
| Laatst gewijzigd | 15/12/2008 |
| Meetmethode | Als methode wordt 'material flow analysis' gebruikt. De indicatoren worden berekend door de massa van verschillende materiaalstromen op te tellen. In het overgrote deel van de gevallen ging het om jaarlijkse tellingen. Voor de EMC is het belangrijk te weten dat in 2003 de methodologie voor de berekening van de regionale handelsstatistieken is gewijzigd. Zo wordt de export nu aan een gewest toegewezen op basis van de plaats van laatst gerealiseerde toegevoegde waarde van het geëxporteerde goed. De verdeling was voorheen gebaseerd op de identiteit van de eigenaar van de goederen. Hierdoor stijgt het Vlaams aandeel in de Belgische export met 5 à 6%. |
| Bron data | VMM-MIRA, HERMREG, SVR |
| Meer informatie | http://aps.vlaanderen.be/sgml/largereeksen/2745.htm |

Materiaalproductiviteit



Bespreking

Tussen 1995 en 2002 nam de materiaalproductiviteit sterk toe. Daarna bleef deze enkele jaren stabiel om in 2005 sterk af te nemen door de toename van de Eigen Materialen Consumptie. De laatste jaren neemt de EMC terug af waardoor de materiaalproductiviteit weer toeneemt.