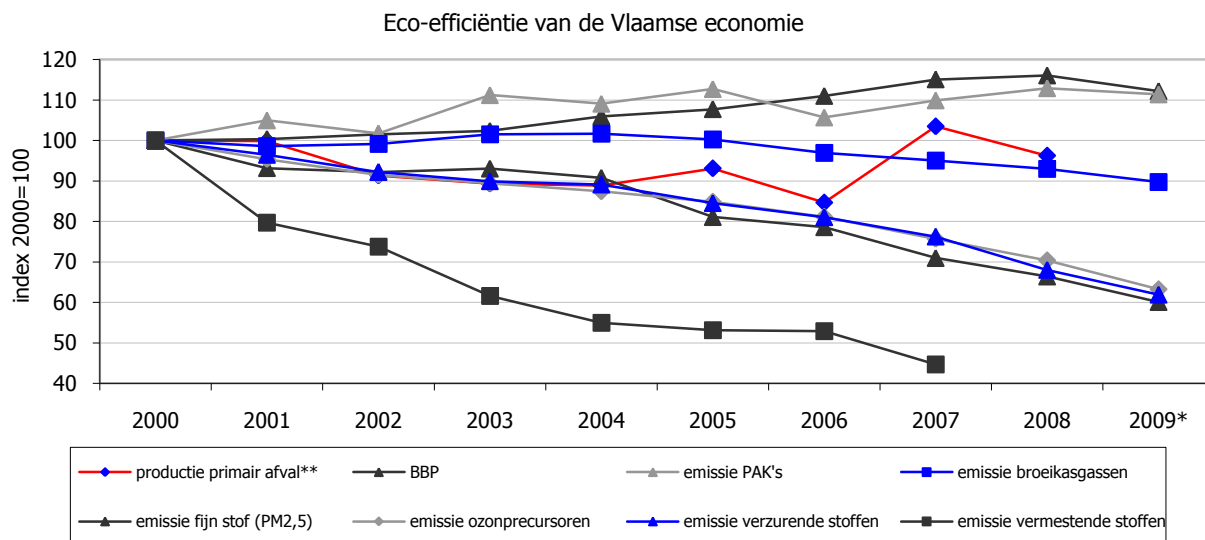
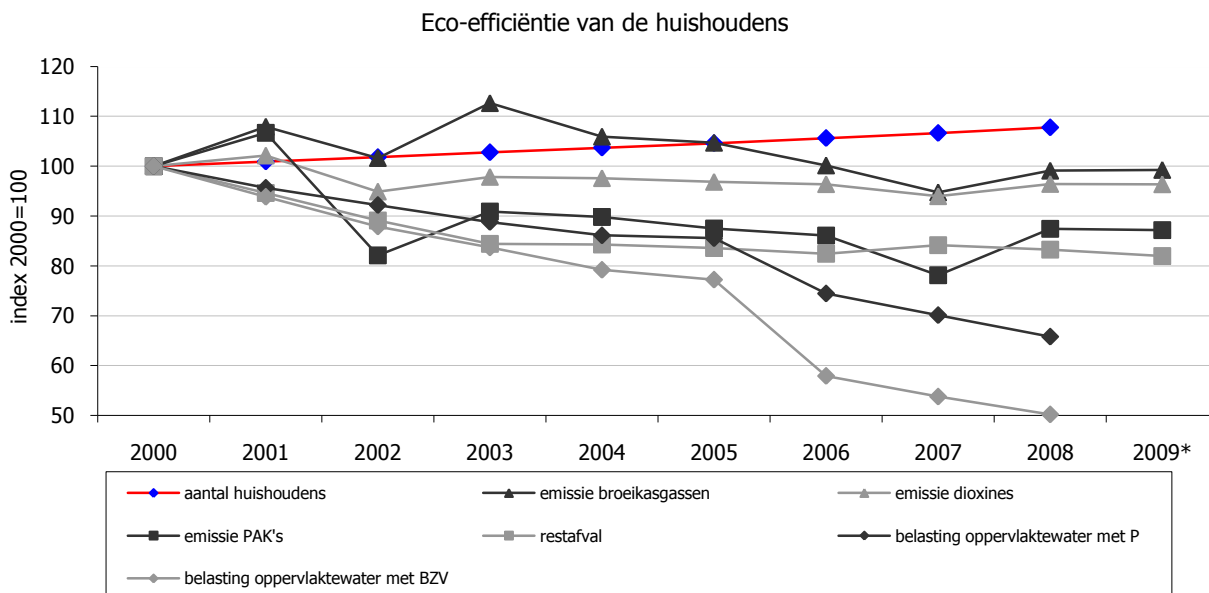


Doelstelling	8.1 Een verdere ont koppeling van economische groei en het geheel van emissies en afvalproductie is in 2020 gerealiseerd door een gestaag stijgende materiaal- en energie-efficiëntie in de verschillende maatschappelijke sectoren.
Kernindicator	Eco-efficiëntie globaal en per sector
Definitie	Eco-efficiëntie: vergelijking van de milieudruk die een sector/regio teweegbrengt (emissies, brongebruik) met een activiteitenindicator van deze sector/regio (productie, volume, bruto toegevoegde waarde ...).
Streefwaarde	Ontkoppeling tussen economische groei en het geheel van emissies en afvalproductie
Dimensies	Sectoren: huishoudens, industrie, energie, landbouw, transport, handel en diensten
Vergelijking ruimte	Vlaams Gewest
Vergelijking tijd	2000-2009* (2009=voorlopig cijfer)
Frequentie en stiptheid	Jaarlijks
Laatst gewijzigd	14/12/2010
Meetmethode	Verschillende bronnen worden gecombineerd: Energiebalans VITO, Emissie Inventaris Lucht VMM, afvalcijfers OVAM, HERMREG...
Bron data	VMM-MIRA
Meer informatie	http://www.milieurapport.be/nl/feitencijfers/MIRA-T/sectoren/materiaalstromen/eco-efficiëntie-van-vlaanderen/eco-efficiëntie-in-vlaanderen/

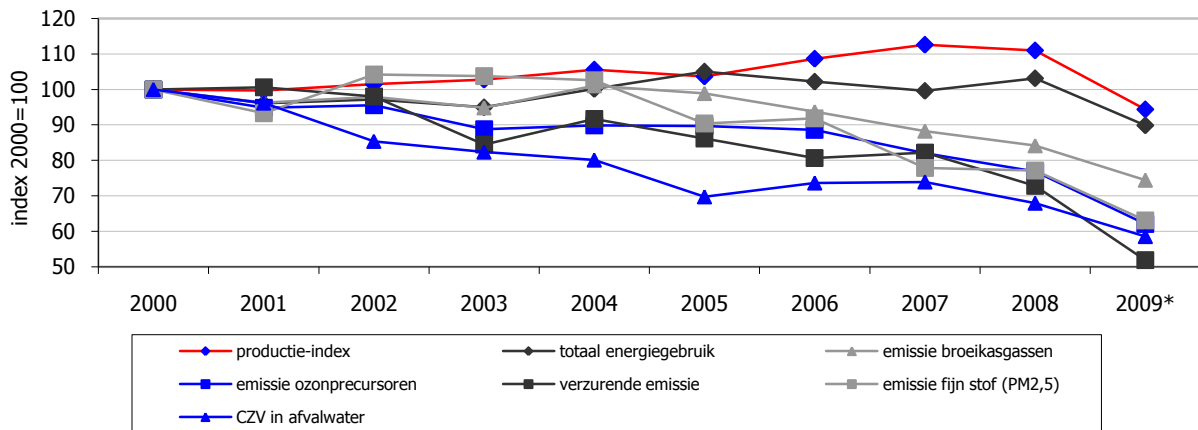


Heel wat parameters zijn losgekoppeld van het bruto binnenlands product (BBP), zij het in verschillende mate. Zo daalde de uitstoot van vermestende stoffen sterk tussen 2000 en 2007. Ook de uitstoot van ozonprecursoren daalde continu. De uitstoot van broeikasgassen bleef eerst vrij stabiel maar vertoont sinds 2004 een voorzichtige daling. De emissie van zwevend stof daalt sinds 2005. De emissie van PAK's en de hoeveelheid primair afval van huishoudens en bedrijven vertonen een schommelend verloop maar namen globaal gezien minder snel toe dan het BBP.



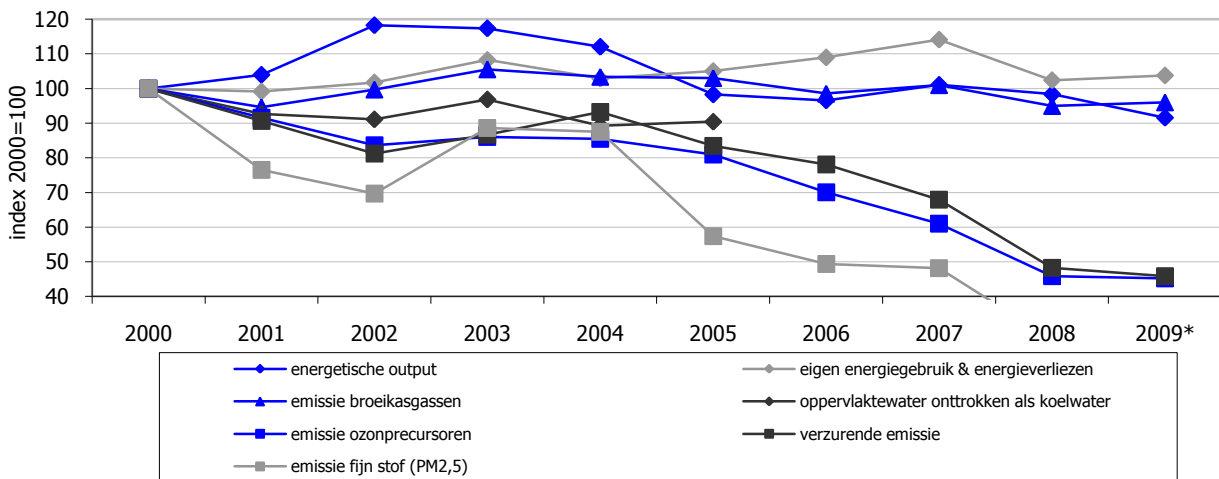
Het aantal huishoudens nam in de periode 2000-2008 toe met 8%. De hoeveelheid restafval daalde in dezelfde periode met bijna 17% als gevolg van de succesvolle selectieve inzameling (absolute ont koppeling). De belasting van het oppervlaktewater met biochemisch zuurstofverbruik en fosfor daalde sterk. Beide dalingen zijn te danken aan de uitbouw en verbetering van de openbare waterzuivering. De sterke daling in de emissie van polycyclische aromatische koolstoffen (PAK's) kan worden verklaard door de overschakeling van stookolie en kolen naar het minder vervuilende aardgas en hernieuwbare energiebronnen.

Eco-efficiëntie van de industrie



De industrie produceert steeds meer goederen, terwijl haar milieudruk steeds kleiner wordt. Ondanks de toename van de productie-index met 12,6% tussen 2000 en 2007, daalden de emissies en het materiaal- en energiegebruik van de industrie. Er is dan ook sprake van een absolute ontkoppeling tussen de productie en de milieudruk. In 2008, maar vooral in 2009 daalt de productie-index spectaculair, met als belangrijkste reden de financieel-economische crisis. In 2009 ligt de productie-index van de totale industrie 16 % lager dan in 2007 en daalt daarmee voor het eerst ook onder het niveau van 2000. De forse activiteitsdaling in 2009 zorgt er mede voor dat lozingen en emissies nog verder sterk dalen.

Eco-efficiëntie van de energiesector



De energetische output van de energiesector – dit is de som van de energie-inhoud van zijn eindproducten zoals motorbrandstoffen of elektriciteit – vertoont na 2002 een daling. Het eigen energiegebruik en de energieverliezen bij de transformatie, het transport en de distributie nemen nog toe. Dit duidt op een rendementsverlies. Ten opzichte van 2000 is er een duidelijke absolute ontkoppeling voor de emissies van verzurende stoffen (-54 %), ozonprecursoren (-55 %) en fijn stof (-79 %). Deze emissies zijn sterk afhankelijk van het steenkoolgebruik in elektriciteitscentrales. De emissie van broeikasgassen evolueert pas vanaf 2004 in de juiste richting, en bevindt zich inmiddels 4 % onder het niveau van 2000.