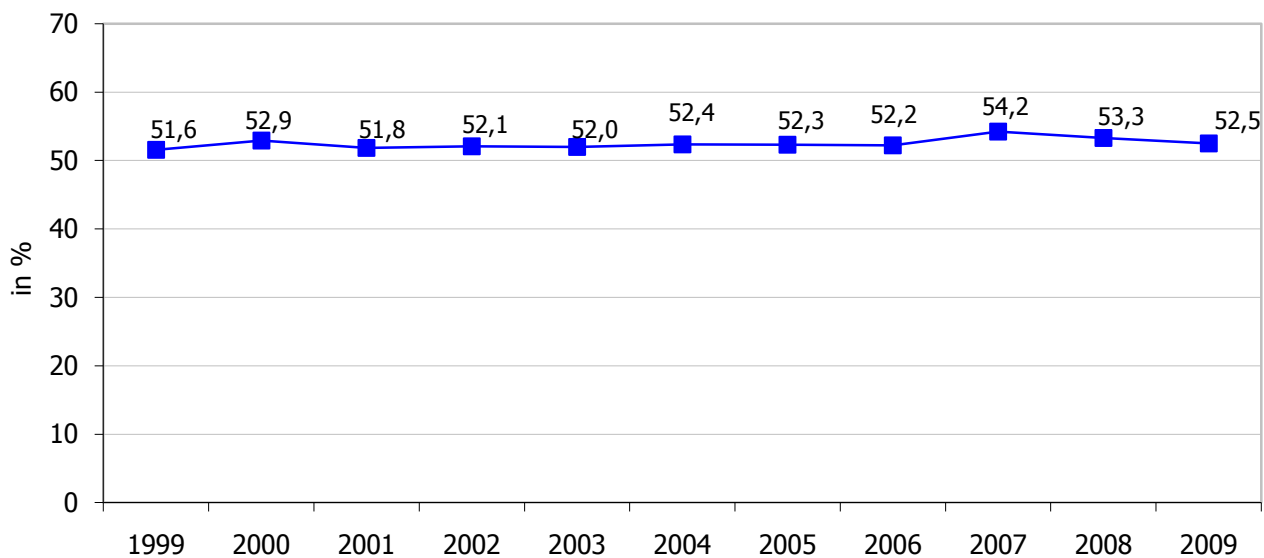


<b>Doelstelling</b>	<b>9.2.4 De werkzaamheidsgraad van vrouwen blijft verder stijgen. Voor kansengroepen (allochtonen, personen met een arbeidshandicap en 50+ ) verdubbelt de gemiddelde jaarlijkse groei tot minstens 1 procentpunt. De Europese doelstelling voor 55+ (werkzaamheidsgraad van 50%) komt daarmee in zicht.</b>
<b>Kernindicator</b>	Werkzaamheidsgraad (25-64 jaar) laaggeschoolden, jaargemiddelde, in %
<b>Definitie</b>	De werkzaamheidsgraad meet het aandeel werkenden in de bevolking op arbeidsleeftijd. Onder 'werkenden' verstaan we iedereen die in een bepaalde referentieweek minstens één uur betaalde arbeid heeft verricht (definitie van de Internationale Arbeidsorganisatie). Het onderwijsniveau wordt ingedeeld aan de hand van het hoogst behaalde diploma van de respondent; deze indeling komt overeen met de internationaal geldende ISCED-indeling. Laaggeschoolden zijn hierbij de personen zonder diploma, met een diploma lager onderwijs, of secundair onderwijs van de 1ste of 2de graad.
<b>Streefwaarde</b>	Verdere stijging
<b>Dimensies</b>	Naar onderwijsniveau
<b>Vergelijking ruimte</b>	Vlaams Gewest
<b>Vergelijking tijd</b>	1999-2009
<b>Frequentie en stiptheid</b>	Jaarlijks, statistiek voor jaar x is in principe beschikbaar in juli van het jaar x+1
<b>Laatst gewijzigd</b>	21/10/2010
<b>Meetmethode</b>	De Eurostat Labour Force Survey (LFS) is een door Eurostat gecoördineerde bevraging in de lidstaten van de Europese Unie, waarvan de Enquête naar de Arbeidskrachten (EAK) van de FOD Economie – Algemene Directie Statistiek en Economische Informatie (ADSEI) de Belgische uitvoering is.
<b>Bron data</b>	FOD Economie – ADSEI EAK (bewerking Departement WSE/ Steunpunt WSE)
<b>Meer informatie</b>	<a href="http://aps.vlaanderen.be/sgml/largereeksen/3456.htm">http://aps.vlaanderen.be/sgml/largereeksen/3456.htm</a>

### Werkzaamheidsgraad laaggeschoolden



#### Bespreking

Anno 2009 komt de werkzaamheidsgraad bij laaggeschoolden op 52,5%. Dat is 0,8 procentpunt minder dan in 2008. Over een langere periode bekeken, blijft de werkzaamheidsgraad bij de laaggeschoolden relatief stabiel. Dat is ook het geval voor de andere opleidingsniveaus, maar deze liggen wel op een hoger peil. Zo is bij de middengeschoolde Vlamingen circa 78% aan het werk en bij de hooggeschoolden ongeveer 87%.